



Slamsilo KD25



KD Maskinfabrik

Slamsilo KD25

KD Maskinfabrik A/S projekterer, fremstiller og monterer slamsiloer til brug inden for bl.a. industrielle og kommunale rensningsanlæg. Dette gøres ud fra kundens ønske om udformning, kapacitet, materialevalg og overfladebehandling.

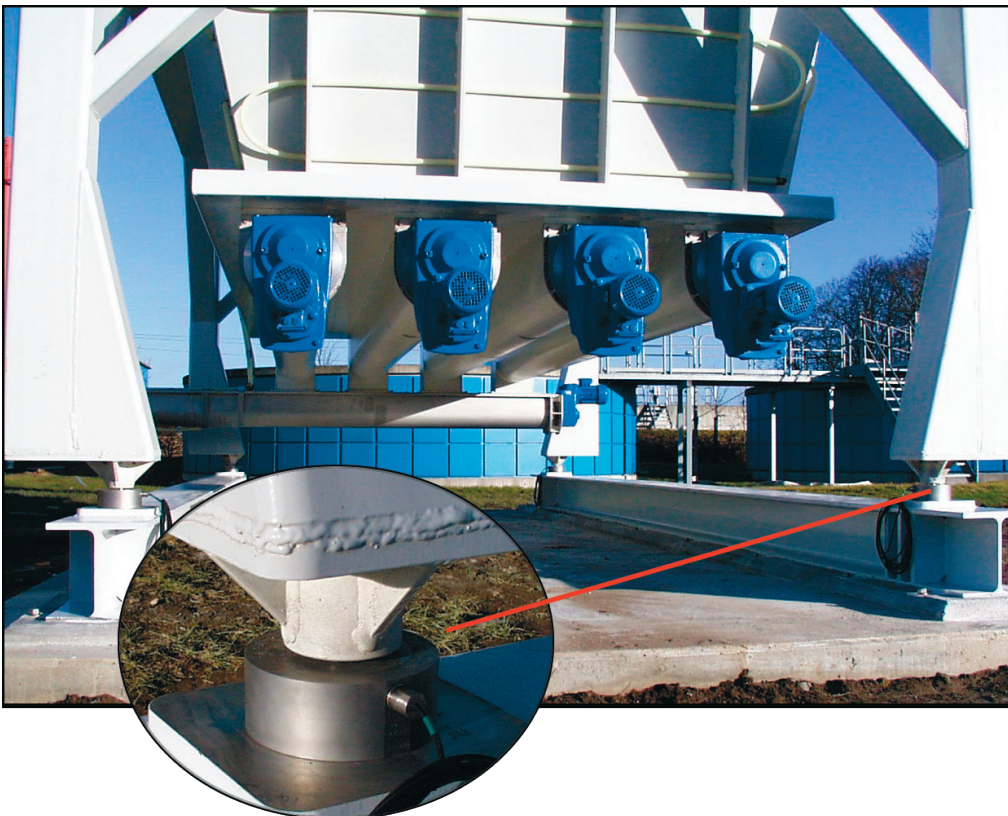
Siloerne kan leveres med "levende bund", som består af Akselløse Snegle KD 02. Udløb samles i en tværnegl også KD 02. Herfra er det muligt at transportere slammet videre med akselløse snegle. Da KD Maskinfabrik A/S selv producerer Akselløse Snegle KD 02 og har stor erfaring inden for området med transport af bl.a. afvandet slam, har vi mulighed for at tilbyde en totalløsning ved ind- og udlastning til silo.

Hvis der ønskes brug af pumper ved ind- og udlastning i stedet for Akselløse Snegle KD 02 er det også en mulighed. Ved medier som har tendens til at pakke, er det muligt at udstyre siloen med brobrydere.

Siloens bærende konstruktion (ben) leveres med fundamentsplader som er forsynet med vejeceller, der muliggør konstant overvågning af mængden af slam i siloen.

Ved placering udendørs, er det muligt at beklæde siloen med f.eks. PEX-rør for opvarmning, og dermed gøre siloen frostsikker. Desuden isoleres der med mineraluld eller lign. for til sidst at beklæde siloen udvendig med evt. ALCAN plader i farve og glans efter ønske.

Med mange års erfaring indenfor projektering, fremstilling og montering af maskinelt udstyr til rensningsanlæg både ind- og udenlands, kan KD Maskinfabrik A/S sikre en høj kvalitet fra fabrikation til færdig montage.



Udløb samles i en tværnegl KD 02. Herfra er det muligt at transportere slammet videre med Akselløse Snegle KD 02. På det runde billede ses en vejecelle, der sikrer en konstant niveau overvågning af mængden af slam i siloen.